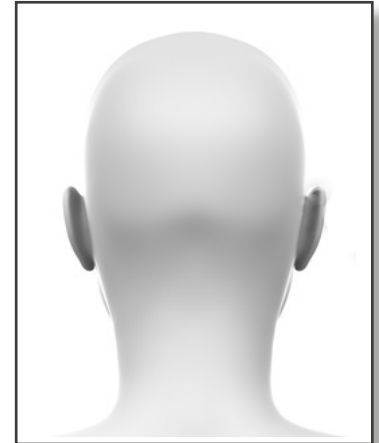


¿Cómo debo enviar las fotografías para la consulta previa?

Zona Donante

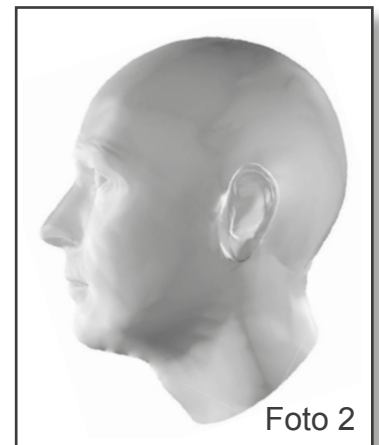
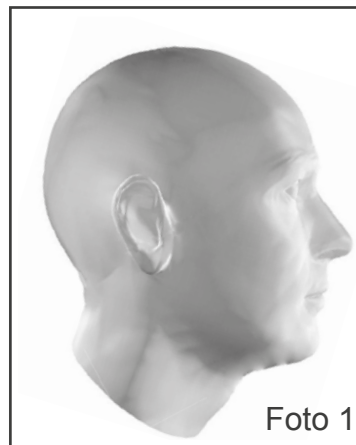
La fotografía debe estar tomada desde atrás (zona occipital), encuadrando la nuca, que es donde se van a extraer los folículos para su posterior implantación.



Zona Receptora

Para un mejor análisis, solicitamos que el paciente se tome 4 fotografías de la zona donde se implantarán los folículos.

- Foto 1: Perfil derecho
- Foto 2: Perfil Izquierdo
- Foto 3: Frontal
- Foto 4: Frontal elevado



Si es necesario, deberá solicitar ayuda de alguna persona para tomar cada fotografía, y en lo posible, las mismas, deben estar bien iluminadas y enfocadas para una correcta evaluación.

